

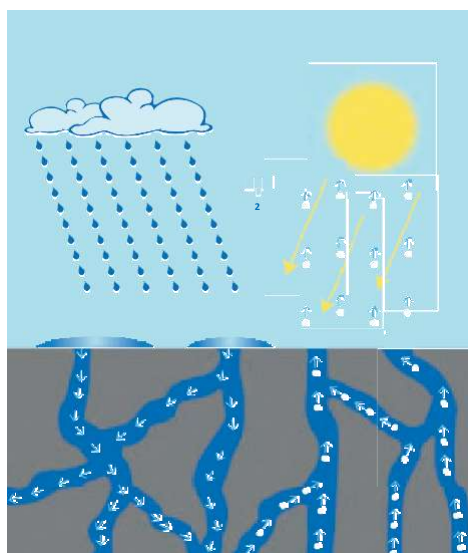


Así funcionan nuestros revestimientos protectores

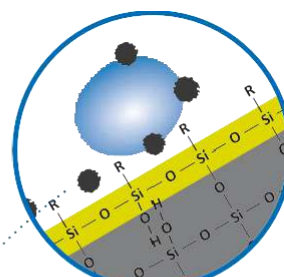
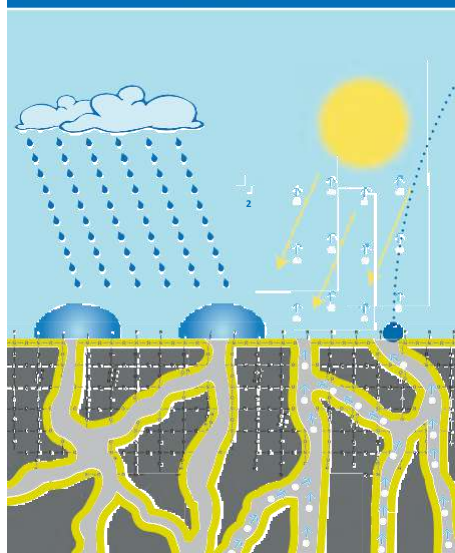
La estructura capilar y su absorbencia absorben la humedad. La superficie es hidrófila. El secado conduce a la difusión del vapor de agua.

La estructura capilar de la superficie está protegida por una malla microfina. El principio de hidrólisis crea un escudo protector en la superficie que apunta hacia arriba y también restringe el diámetro de la pared capilar. La tensión superficial de los líquidos es ahora demasiado alta para permitirles penetrar la estructura. Todavía puede tener lugar la difusión del vapor de agua.

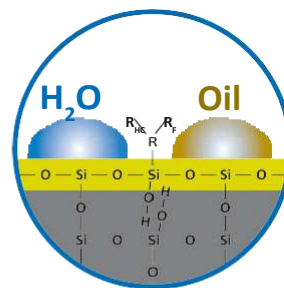
Sin capa protectora



Protegido con COLORFRESH® or COLORTEC®



Efecto autolimpiante en superficies inclinadas o verticales



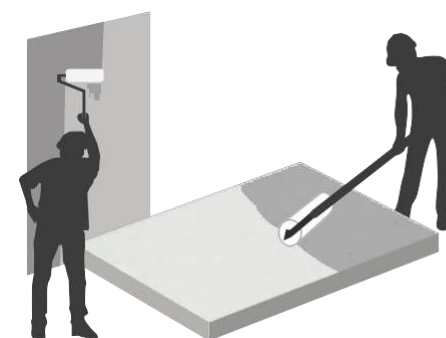
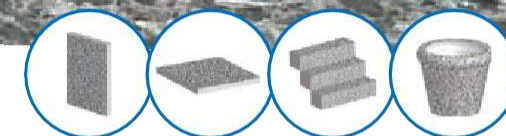
Dependiendo de la composición, nuestros recubrimientos protectores son hidrófobos o hidrófobos y oleofóbicos.

Hormigón sin tratar:
El agua penetra la superficie.

Protegido con COLORFRESH®:
El agua se escurre



Áreas de aplicación



Nuestros recubrimientos protectores se pueden aplicar con brocha, rodillo o pulverizador.

Ofrecemos recubrimientos protectores hidrófobos y/o oleofóbicos, realzadores de color, mates o con brillo sedoso o efecto mojado, adecuados para paredes y suelos, interiores y exteriores...

Utilice nuestros recubrimientos protectores para:



Pisos y paredes de concreto colado in situ: aplicado por el contratista en el sitio de construcción.



Adoquines de hormigón, losas y prefabricados de hormigón pequeños y pesados: se aplican en las instalaciones del productor antes del envío y la instalación.



Protéjase contra graffitis cuando y donde sea necesario, en cualquier momento

COLORFRESH® & COLORTEC® Propiedades del producto

	COLORFRESH® intensiv	COLORFRESH® effect	COLORTEC® MAX	COLORTEC® finish
Áreas de aplicación:				
Suelos/pavimentos	✓	✓	✓	○
paredes/fachadas	✓	✓	✓	✓
Interiores	✓	✓	✓	✓
Exteriores	✓	✓	✓	✓

Apto para los siguientes tipos de hormigón:

elementos prefabricados (prefabricados)	✓	✓	✓	✓
Hormigón premezclado (vertido en el lugar)	✓	○	○	✓
hormigón autocompactante (autonivelante)	✓	✓	✓	✓
Hormigón seco (adoquines, bloques, ladrillos, losas, baldosas...)	✓	✓	✓	○
pedra fundida	✓	✓	✓	✓
Hormigón colado húmedo	✓	✓	○	✓
terrazo	✓	✓	✓	○
Hormigón decorativo colado in situ	✓	○	○	○

Adecuado para los siguientes tipos de superficies:

	COLORFRESH® intensiv	COLORFRESH® effect	COLORTEC® MAX	COLORTEC® finish
Acabado de forma suave o estructura de forma de línea	✓	○	○	✓
grabado al ácido	✓✓	✓✓	✓✓	✓
arenado / granallado	✓✓	✓✓	✓✓	✓
agregado expuesto	✓✓	✓✓	✓✓	✓
Martillado	✓✓	✓✓	✓✓	✓
pulido / rectificado / afinado	✓	✓	✓✓	○

Características del producto:

Acabado mate (invisible)	✓	✓	✓	✓
realce del color	✓	✓✓	-	-
crea un brillo sedoso	✓	-	-	-
A base de agua / sin disolventes	✓	✓	✓	✓
repelente de suciedad	✓✓	✓	✓✓	✓
Probado y aprobado como "seguro para el contacto con alimentos"	✓	no probado	✓	no probado
repelente al agua / hidrofóbico	✓	✓	✓	✓
repelente de aceite / oleofóbico	✓✓	✓	✓✓	-
Transpirable / permite la difusión del vapor de agua.	✓	✓	✓	✓
Resistente a los rayos UV	✓	✓	✓	✓
Aplicable sobre superficies secas.	✓	✓	✓	✓
Aplicable sobre superficies húmedas.	✓	✓	✓	✓

Protege contra:

efflorescencia	✓	✓	✓	✓
daño por congelación/descongelación	✓	✓	✓	✓
manchas	✓✓	✓	✓	○
suciedad general	✓	✓	✓	✓
crecimiento de musgo y algas	✓	✓	✓	✓
Desgaste, desvanecimiento de los colores	✓	✓	✓	✓
graffiti	-	-	○	-

Explicación de los símbolos:

✓✓ Muy aplicable / adecuado ✓ Aplicable / adecuado ○ Parcialmente aplicable / adecuado - No aplicable / adecuado
Por favor, estudie nuestras hojas de datos técnicos antes de la aplicación y siempre realice pruebas piloto con parámetros de aplicación y producción reales y un tiempo de observación adecuado. Estado 10/2022, Toda la información está sujeta a cambios.



EXAMPLES
COLORTEC®/ COLORFRESH®



© Photo: Helmut Oestrich



© Photo: Michael J. Franzke/Architectural Digest



Estas superficies de hormigón han sido tratadas con uno de nuestros recubrimientos protectores **COLORFRESH®** o **COLORTEC®**. Por favor contáctenos para una consulta.



EXAMPLES

COLORTEC®/ COLORFRESH®



© Photo: Bernd Ducke



Estas superficies de hormigón han sido tratadas con uno de nuestros recubrimientos protectores **COLORFRESH®** o **COLORTEC®**. Por favor contáctenos para una consulta.