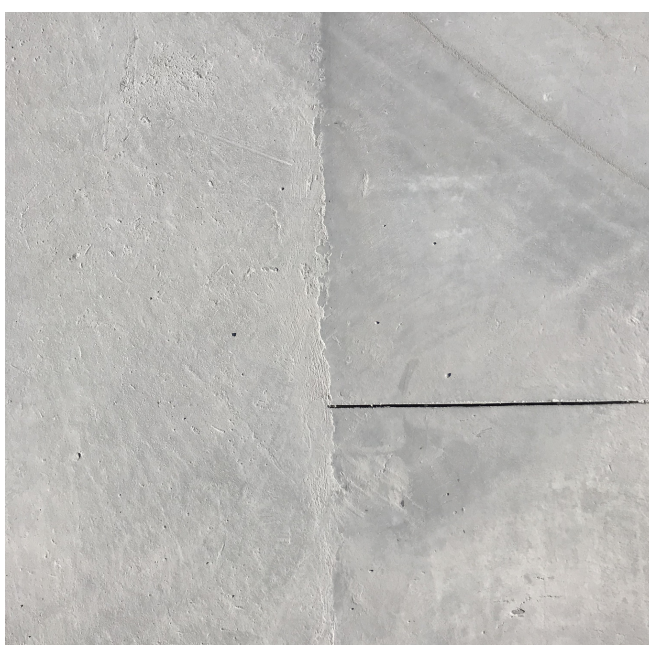


NAVE INDUSTRIAL MOLLERUSA

Ubicación Mollerusa, Lérida	Ingeniería Ingersa	Espesor 15 cm	Formulación Hormigón HAF-25	Referencia Anti-Crak HP 67/36
Fecha 2020	Planta Garrofé	Juntas 5 x 5	Acabado Fratasado	Dosificación 4 kg / m ³



Desde su desarrollo y puesta en marcha en 1970, las fibras de vidrio resistente a los álcalis se han utilizado en más de 120 países para el refuerzo de cemento y productos de concreto.

La gama de fibras **Anti-CRAK®** se dirige a la utilización de fibras de vidrio AR en industrias generales de hormigón y prefabricados de concreto.

En este caso, Anti-CRAK® HP 67/36 y Anti-CRAK® HD 12 fueron capaces de sustituir por completo la malla de acero y mitigar el riesgo de desintegración térmica y la contracción.