

# FACHADA EDIFICIO EN MORTERO DE CAL

## Ubicación

Calle San Pedro, Madrid

## Dosificación

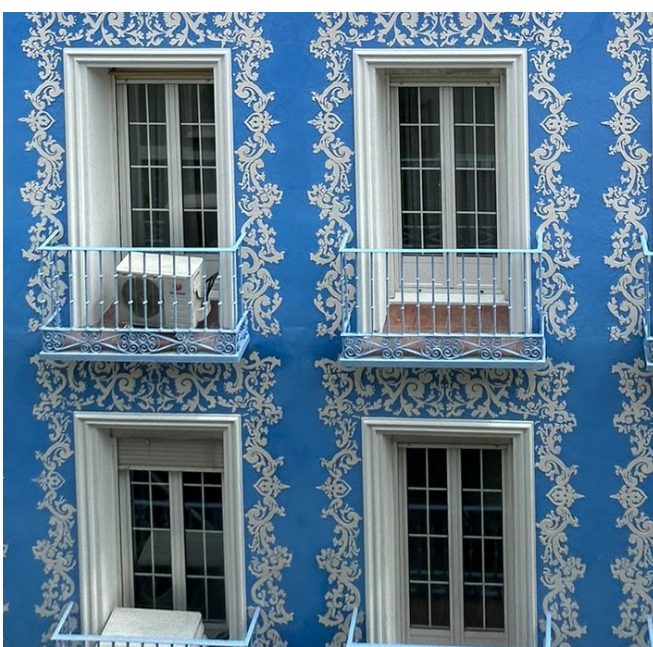
%

## Referencia

Oxined Azul Cobalto 300  
En mortero de cal

## Fecha

2023



Gama de pigmentos inorgánicos **Oxined®** se utilizan para todo tipo de aplicaciones industriales que requieran colores estables y duraderos. Son pigmentos especiales para construcción (cemento, cal y derivados). Disponibles 54 tonalidades distintas.

La dosificación recomendada es del 2-4% sobre la cantidad de cemento o cal del hormigón o mortero.

La cantidad exacta dependerá de la tonalidad final que se pretenda conseguir. No se recomiendan dosificaciones superiores al 5%.

La tonalidad final es susceptible de variación en función del color del cemento y de los áridos utilizados.

Los colores reflejados en esta carta son meramente orientativos. Para obtener una carta de colores póngase en contacto con nosotros.